



Les perceptions clients : la montagne face aux enjeux climatiques & environnementaux

Enquête exclusive G2A – Octobre 2019





Les perceptions clients : la montagne face aux enjeux climatiques & environnementaux

Méthodologie

Enquête flash on line – Octobre 2019 – MIS

Recueil du 2 au 6 octobre 2019

1112 répondants :

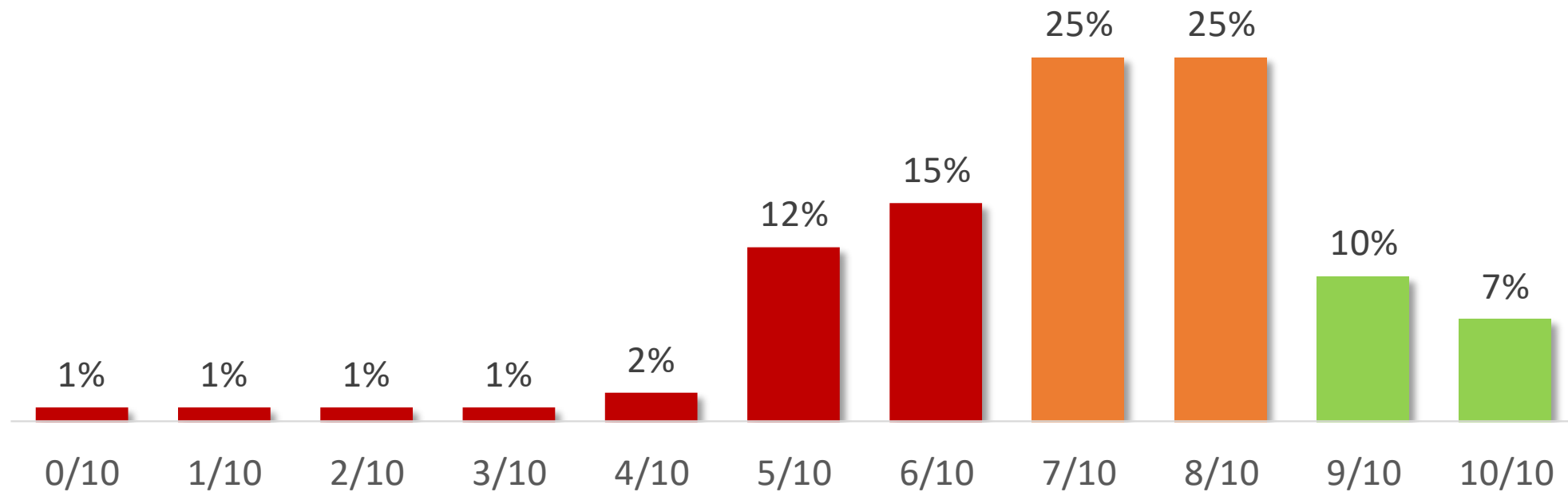
dont 521 partants à la montagne (depuis au moins 2 ans)

dont 591 non partants à la montagne





Dans votre quotidien, comment évaluez-vous **votre engagement** vis-à-vis des problématiques environnementales et des changements climatiques liés au réchauffement climatique ?



Pas du tout engagé, aucune action concrète

Très engagé, je me mobilise au maximum

Dans les prochaines années, en lien avec les problématiques environnementales et les changements climatiques, **envisagez-vous de faire évoluer...**

■ Pas du tout d'accord ■ Pas d'accord ■ D'accord ■ Tout à fait d'accord

Peu d'évolution à venir

...vos habitudes de vacances : partir moins souvent



...vos habitudes de vacances : ne plus prendre l'avion



...vos habitudes de vacances : partir moins loin



...votre mobilité dans le cadre de vacances ou des loisirs



...vos loisirs



...vos habitudes de vacances : choisir des destinations respectueuses de l'environnement



...votre mobilité au quotidien



...vos habitudes alimentaires



...vos modes de consommation en général

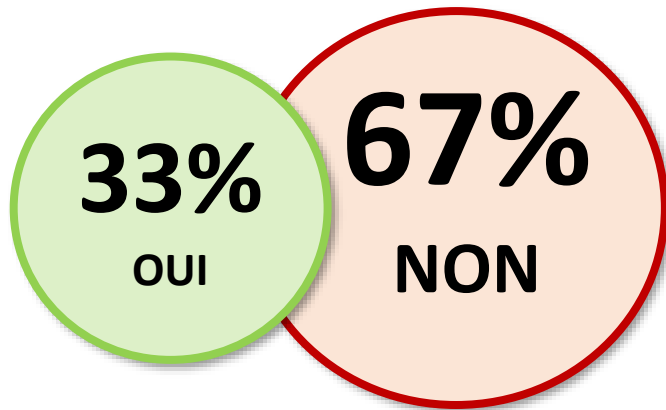


Des évolutions à venir

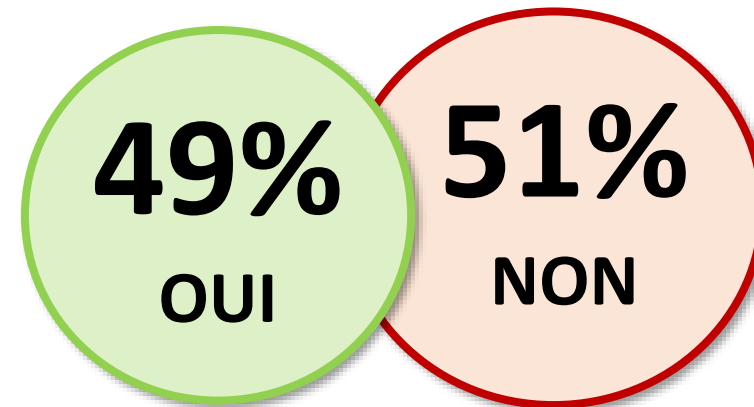
Les **sports d'hiver** sont-ils, selon vous, une activité respectueuse de **l'environnement** ?



NON PARTANTS



PARTANTS

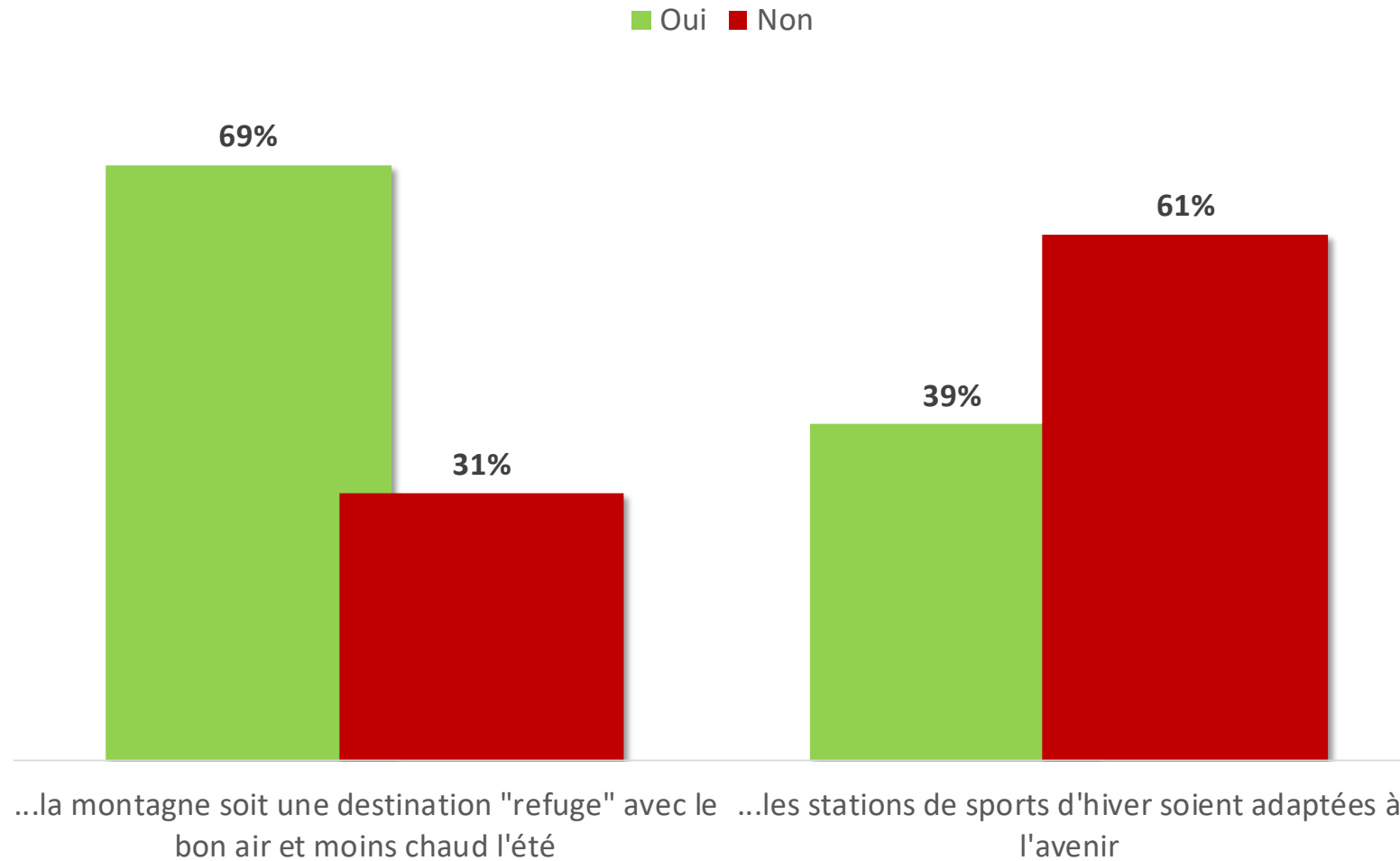


Les non partants



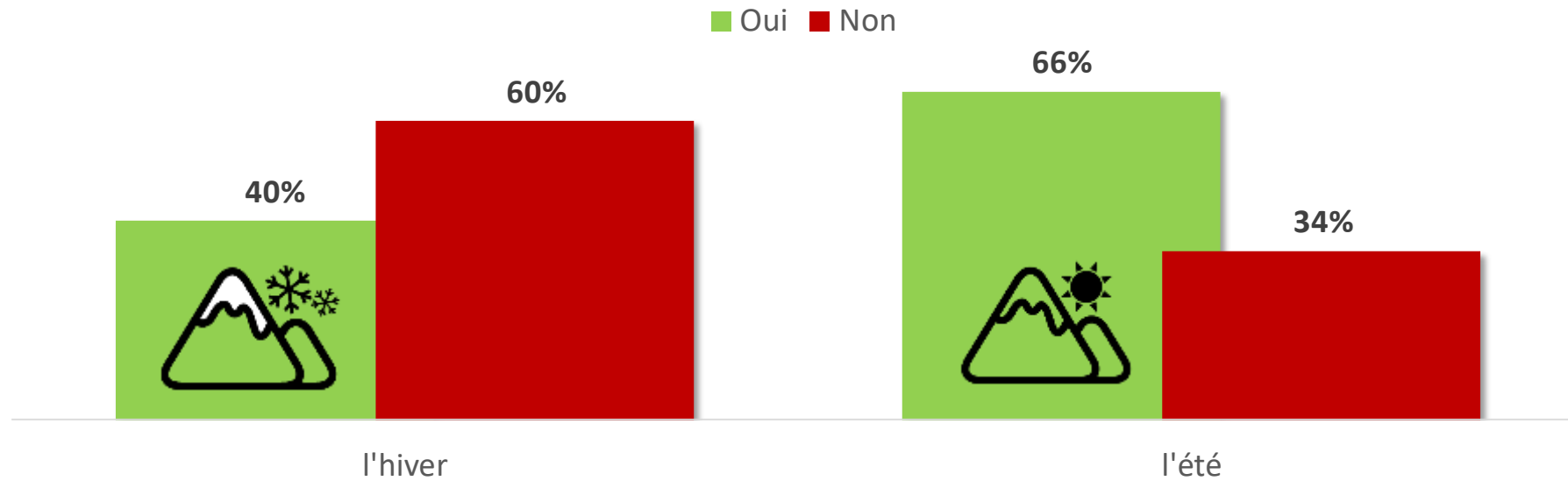


En lien avec les enjeux environnementaux et climatiques, pensez-vous que...





Envisageriez-vous de (re)découvrir la montagne dans les années à venir en lien avec les enjeux environnementaux et climatiques ?



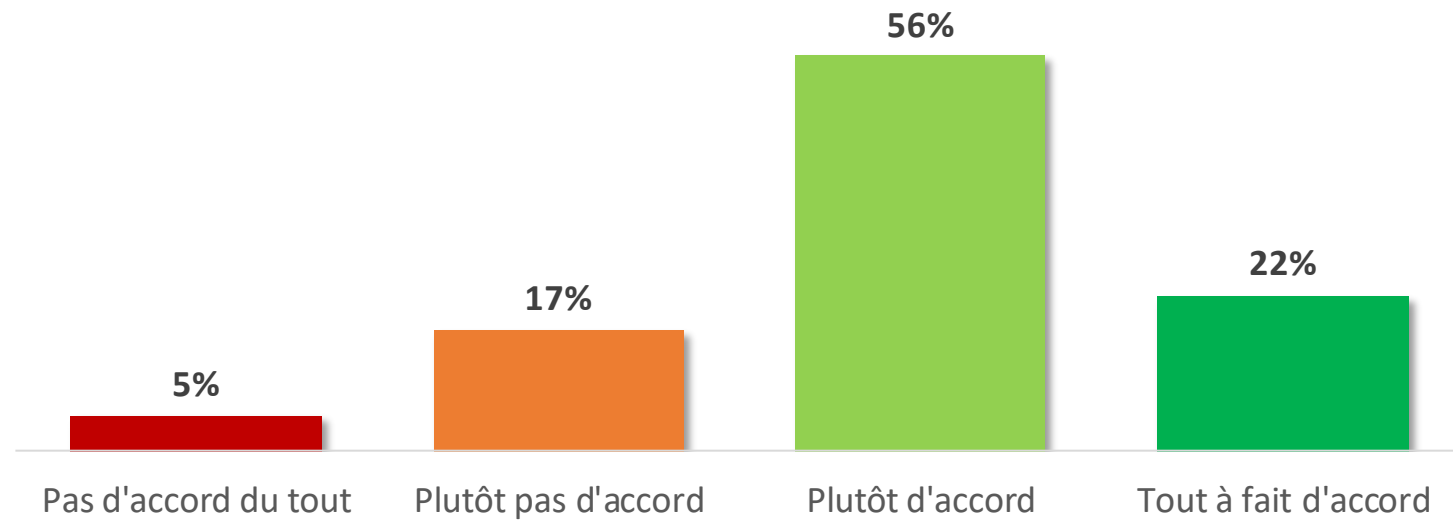


Les partants



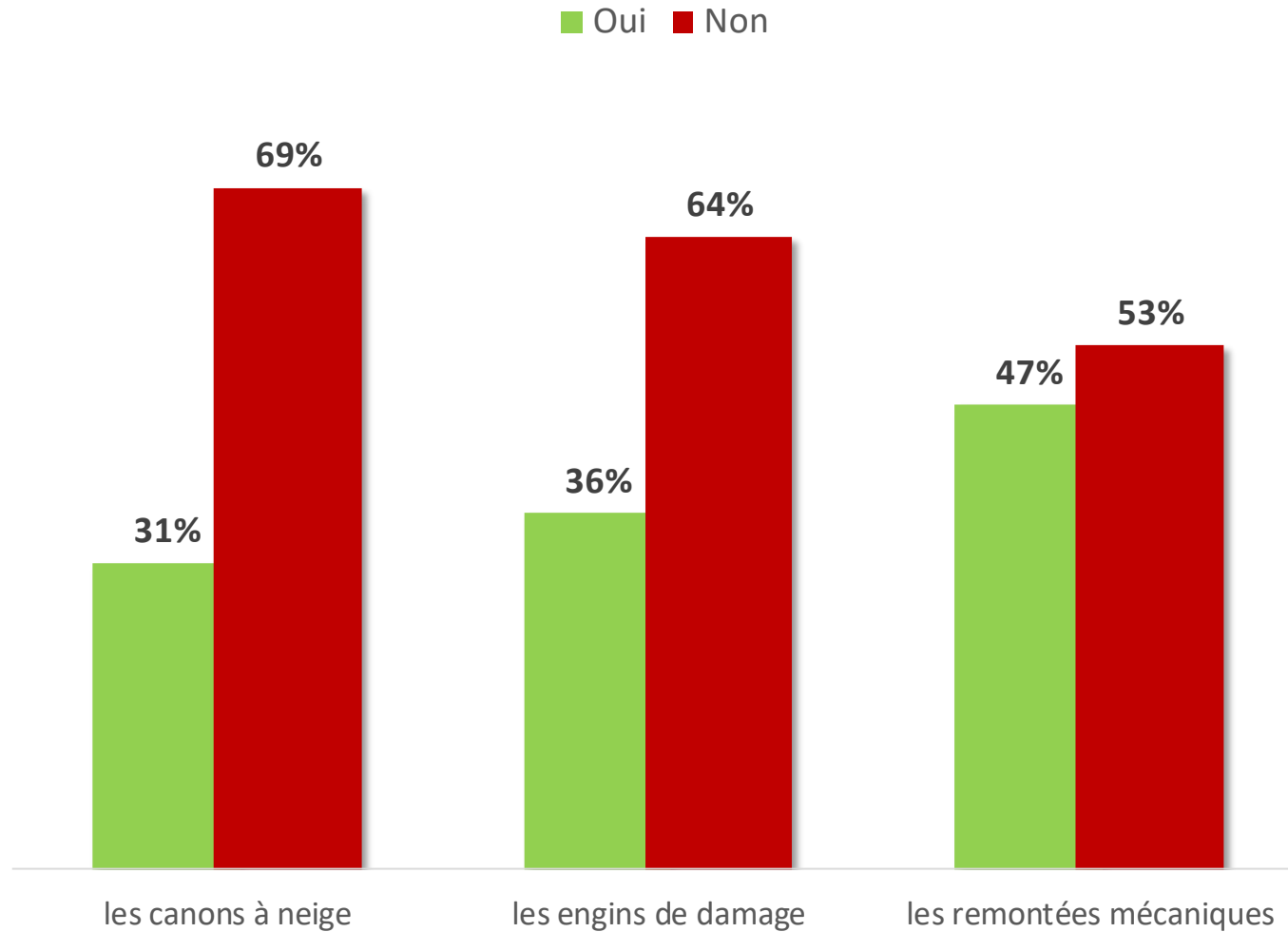


Pensez-vous que votre **pratique** des sports d'hiver soit « menacée » dans les années à venir ?





Les **équipements** spéciaux sont-ils, selon, vous, respectueux de **l'environnement** ?



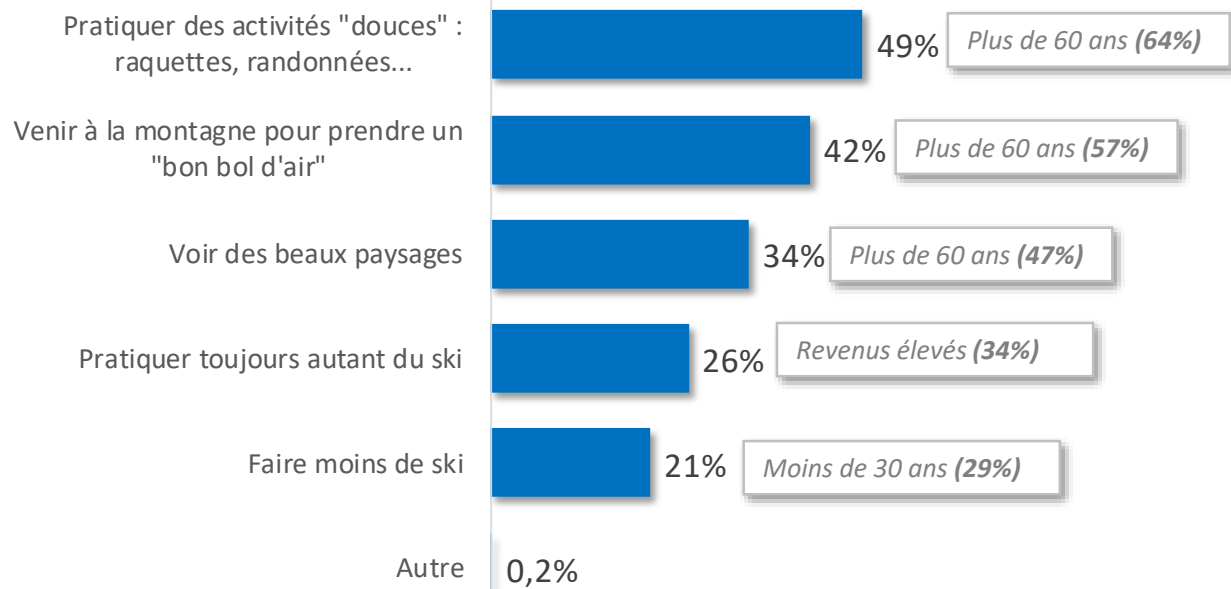
Comment envisagez-vous **votre pratique** de la montagne, en lien avec les enjeux environnementaux et climatiques...



L'HIVER ?



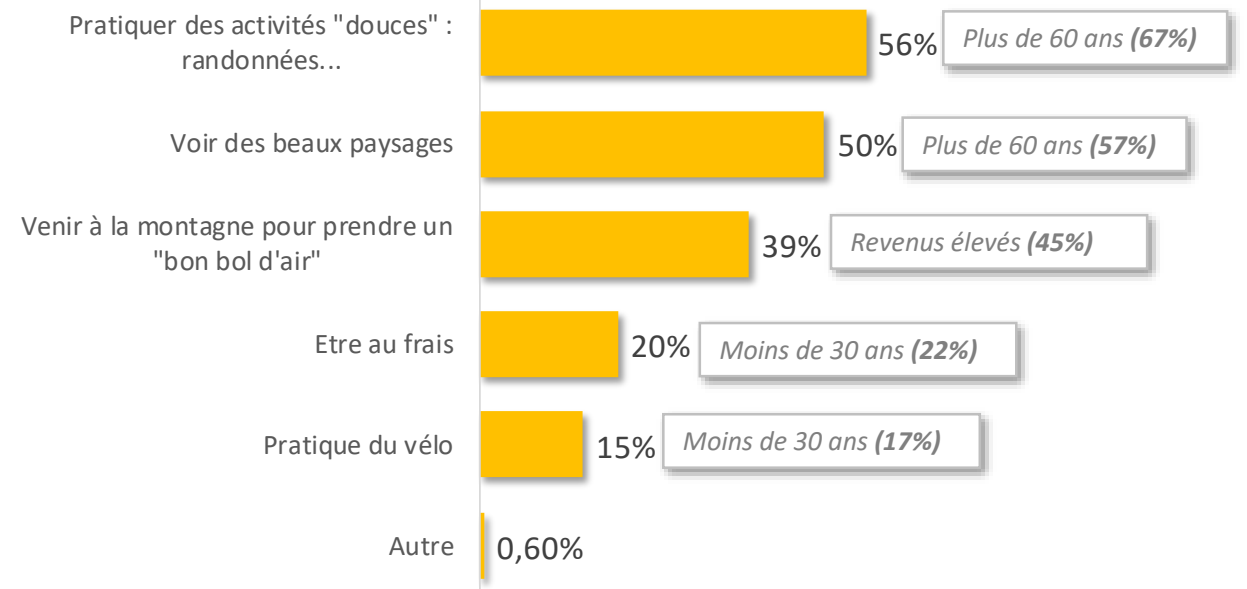
Profils surreprésentés



L'ETE ?



Profils surreprésentés





Votre **choix de destination** montagne est-il aujourd'hui orienté selon des **pratiques respectueuses** de l'environnement ?

Si oui, lesquelles ?

« Déplacement en transport en commun.
Lieu de résidence éco-lodge.
Alimentation locale »

« Choix de station de proximité, familiale,
moins fréquentée »

« Aller le moins loin possible, me
déplacer sur site à pied ou en vélo,
respecter les lieux, consommer le
moins. »

« Les activités natures telles que la
randonnée »

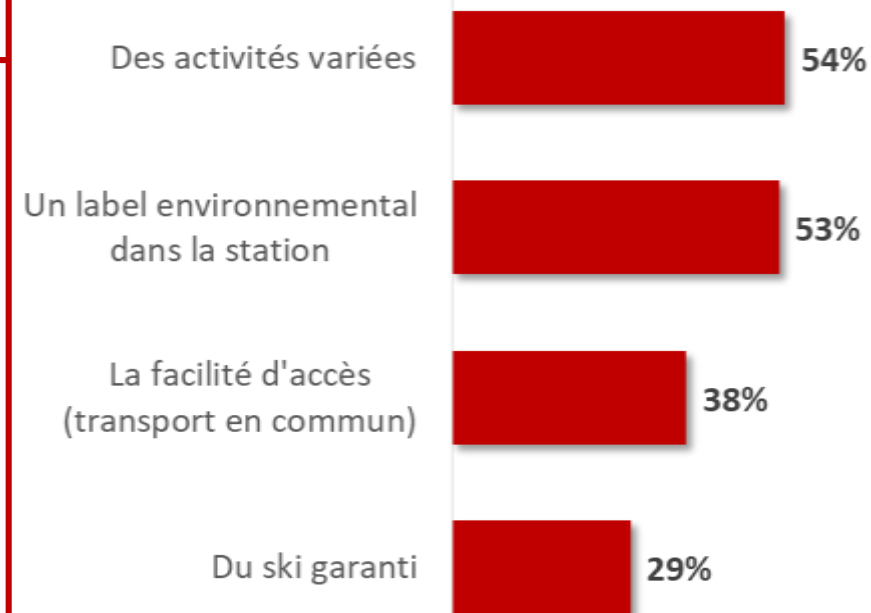
« Tourisme de proximité et vacances à
vélo »

« Destinations avec préservations faunes
flores, parcs naturels, recyclage »

31%
OUI

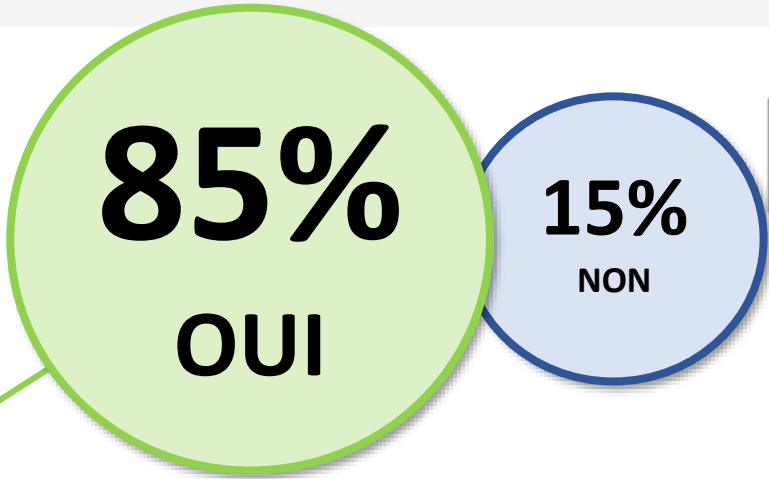
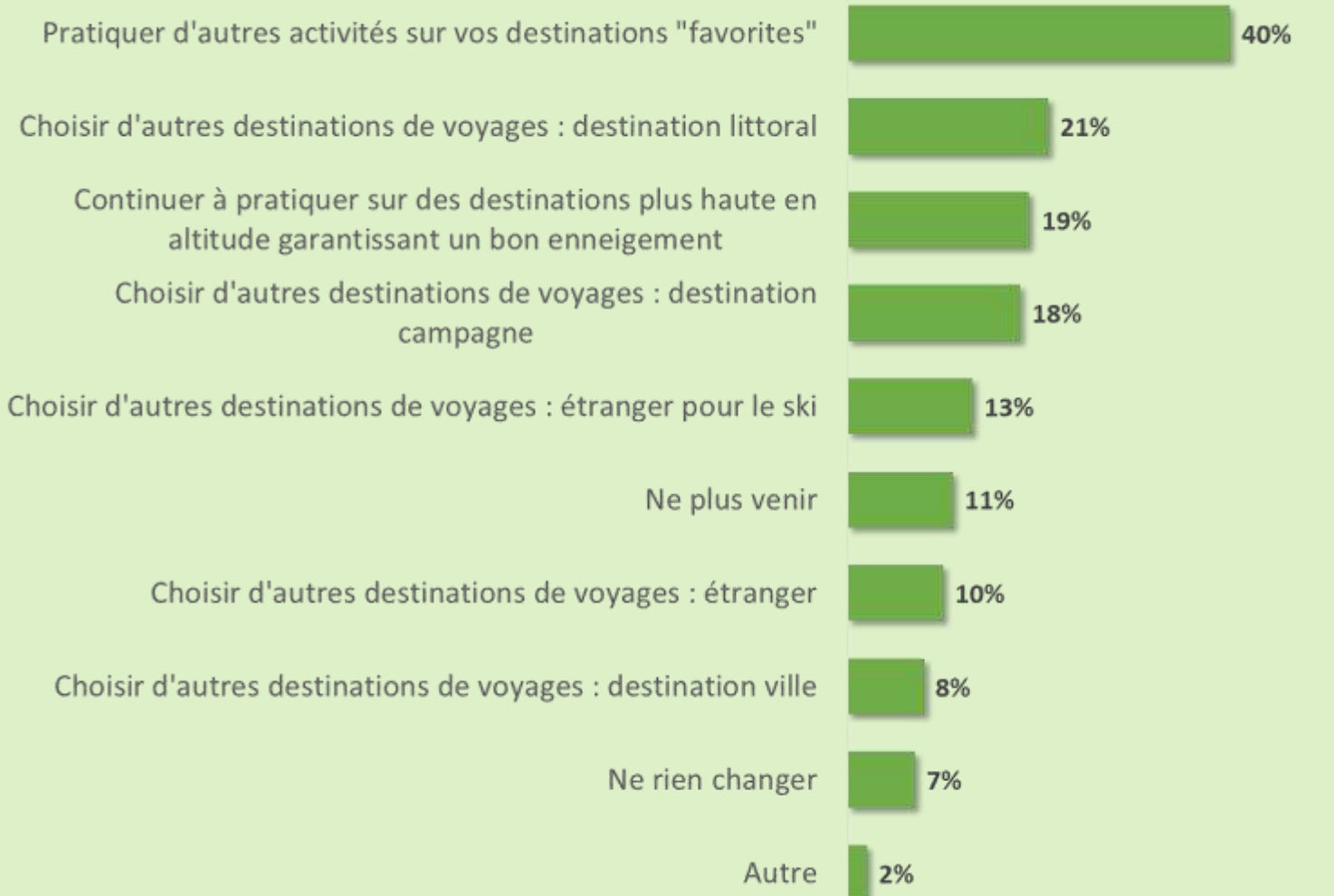
69%
NON

Si non, dans les années à venir en lien avec les problématiques environnementales et climatiques qu'est-ce qui **pourrait inciter votre choix** de destination ?



Pensez-vous qu'il y aura **moins de neige** dans les années à venir ?

Si vous pensez qu'il y aura moins de neige, vous comptez...



La population française a une vraie **conscience des enjeux** mais ne se considère pas « engagée » dans ses actions en faveur de l'environnement.

Pour la population française, les habitudes alimentaires et de consommation seront amenées à évoluer alors que **les habitudes de vacances** seront « préservées ».

Les sports d'hiver véhiculent **une image non respectueuse** de l'environnement, surtout pour les « non partants ». Il y a un vrai travail à mener pour valoriser les nombreuses actions déjà engagées par les acteurs de la montagne en faveur de l'environnement.

L'été à la montagne a une carte à jouer pour les non partants en lien avec les problématiques environnementales à venir. La destination montagne été sera une destination « refuge » à l'avenir.

La **garantie neige ne sera pas une clé unique** à l'avenir. Le critère de la garantie neige ne va pas amener les clients à changer leurs habitudes de destination. Les « partants » envisagent en revanche de faire évoluer leur pratique selon une pratique plus douce et hédoniste de la montagne.

La **diversité** d'activités sera **une clé de l'attractivité** des destinations de montagne au même titre que des **valeurs fortes et affichées en faveur du respect de l'environnement**.



Nous contacter



www.g2a-consulting.com



+33 (0)6 73 33 20 90



emilie.maisonnasse@g2a-consulting.fr

Hôtel d'entreprises Saturne
Parc D'activités Alpespace
112 voie Albert Einstein
73800 FRANCIN



CONSULTING